

キチン・キトサンオリゴ糖の働きで

根の発育を促進!

植物が本来持っている病害虫に対する

抵抗能力を活性化!

『植物剛健』は強い植物を育てます。

植物剛健は、植物の病害抵抗性を高める“エリシター活性”の高い「キチンオリゴ糖」・「キトサンオリゴ糖」を主原料としたスーパー活力剤です。キチン・キトサンオリゴ糖は、植物の発根を促進し、免疫力を高めながら成長させます。



福井県立大学生物資源学部と
共同研究開発品

無農薬栽培に挑戦!

植物剛健の作用結果

(当社試験結果より)

ジャガイモの 出芽促進作用

ジャガイモ種イモを畝に定植後、植物剛健1,000倍希釈液を灌水しました。定植2週間後に発芽促進作用が見られました。



植物剛健
1,000倍液

未使用

イネの 発根促進作用

育苗床に種もみを播種後、植物剛健100倍液を灌水しました。育苗10日目で発根促進作用が見られました。

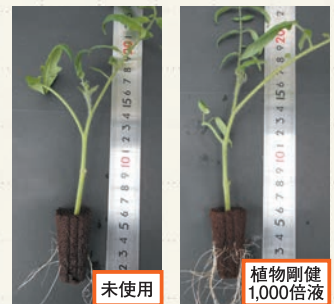


未使用

植物剛健
100倍液

トマトの 発根促進作用

トマトプラグ苗に植物剛健1,000倍液を灌水しました。育苗2週間後に根量の増加が見られました。



未使用

植物剛健
1,000倍液

ペチュニアの 生育促進作用

ペチュニア幼苗に植物剛健1,000倍液を10日間隔で灌水しました。約1ヶ月後に育成促進作用が見られました。

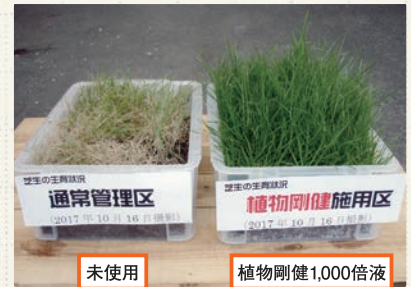


未使用

植物剛健1,000倍液

芝生の 生育促進作用

植物剛健を施用した芝生は、10月中旬になっても、青々として、見栄えがとってもよくなりました。



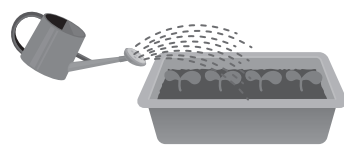
未使用

植物剛健1,000倍液

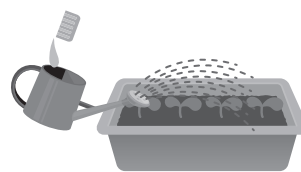
使い方もとっても簡単♪



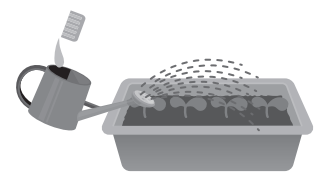
① バケツに水とキャップ1杯の植物剛健を入れ、ポット苗をつける



② 浸けた苗を植え、“①”のバケツに残った水は水やりと同様に与える。



③ その後、1週間から10日間程空けて、植物剛健キャップ半分(1/2杯)を入れた水を与える。



④ “③”を繰り返す。

植物剛健®「シリーズ」の使い方

キトサンパワーで元気な野菜が作れます!!

植物	時期	倍率	水量	キャップ	使用時期
野菜	根付け時	1,000倍	10ℓ	1杯	1週間に1回
	生育時	100倍	1ℓ	1杯	
草花 花木	葉面散布	1,000倍	5ℓ	1/2杯	

発芽苗・プラグ苗・鉢苗



100倍～1,000倍液を十分に灌水。プラグ苗・鉢苗をドブ漬けする場合は、100～1,000倍液希釈液を容器に満たしプラグトレー・鉢苗ごと液に漬け、十分に染みこむまで行う。